

# Zoi's Home KiTa

## Hüte Angebot

### Pädagogisches Konzept

Disclaimer .....	1
Grundsätze, Wertvorstellungen, Haltung .....	1
Mitarbeitende .....	1
Ort, Räumlichkeiten.....	1
Hund / Kontakt zu Tieren .....	3
Angebot / Preise .....	3
Gruppe, Gruppengrösse und -Zusammensetzung .....	3
Öffnungszeiten .....	4
Anmeldung .....	4
Spielen, Bewegung, Natur .....	4
Elternzusammenarbeit .....	5
Eingewöhnung.....	5
Ernährung .....	5
Körperpflege und -hygiene.....	5
Schlaf und Entspannung.....	5
Kranke Kinder .....	5
Ferien.....	5
Personal.....	5
Verbindlichkeit .....	6
Sicherheit und Hygiene .....	6

## Disclaimer

Dieses pädagogische Konzept ist ein Vorentwurf zur Vorlegung für den Erhalt der Berufsbewilligung. Das Konzept wird laufend angepasst und aktualisiert. Sollten für Sie wichtige Punkte nicht schriftlich erwähnt sein, kann direkt bei Zois KiTa nachgefragt werden.

Spezielle Anlässe und Ausnahmen können vom Konzept abweichen.

## Grundsätze, Wertvorstellungen, Haltung

Die Home-Kita wird als Hüte Angebot geführt. Die Einrichtung nimmt Kinder verschiedenen Alters auf. Es dürfen Kinder von 4. Monaten bis ca. 14 ca. Jahren aufgenommen werden.

In Zois KiTa stehen die Kinder, ihre Bedürfnisse und das Kindeswohl an oberster Stelle. Alles wird deswegen kindgerecht und altersgerecht organisiert und umgesetzt. Auch die Kinderförderung wird deswegen spielerisch vorgenommen. Die Kinder sollen trotz Förderung nicht unter Druck stehen und überfordert werden, sondern sollen weiterhin die Möglichkeit haben, Kind sein zu dürfen.

Es wird besonders darauf geachtet, dass ein gesundes Selbstbewusstsein, Selbstvertrauen und Selbstwertgefühl aufgebaut wird, dies geschieht u.a. durch die Förderung der Selbstständigkeit und dadurch, dass die Kinder diverse Aktivitäten in ihrem Tempo durchführen und ausprobieren können. Freiraum lassen und Eigeninitiative zulassen werden als Grundlage für das Machen von eigenen Erfahrungen angesehen. Dazu gehört auch, dass die Kinder unter Aufsicht eine angemessene und konstruktive Streitkultur erlernen können.

Rituale, Beständigkeit und Zuverlässigkeit geben den Kindern im Alltag Sicherheit, weswegen sie ein wichtiger Bestandteil der Tagesplanung darstellen.

Ebenfalls wird sehr viel Wert auf das soziale Zusammensein gelegt. Die Kinder können soziale Kontakte knüpfen und lernen in der Gruppe mitzugestalten und dürfen mitentscheiden.

Die Kinder sollen am Ende des Tages ausgeglichen nach Hause kommen. Deswegen wird viel Wert auf Bewegung, frische Luft, Natur sowie gesunde, regionale und saisonale Ernährung gelegt.

## Mitarbeitende

Die Erziehenden verfügen über eine Anerkannte pädagogische Ausbildung. Aushilfen haben nicht zwingend eine pädagogische Ausbildung.

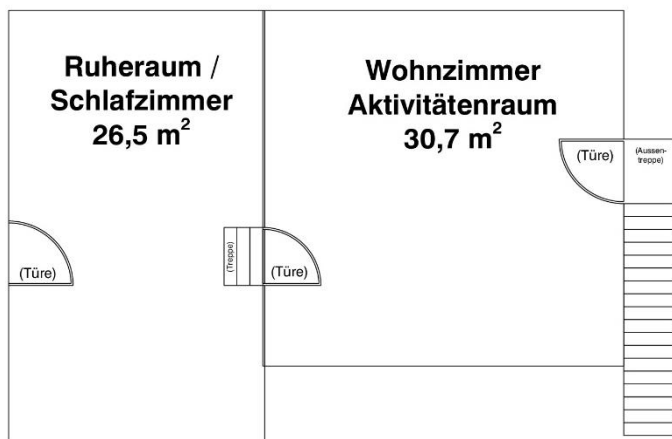
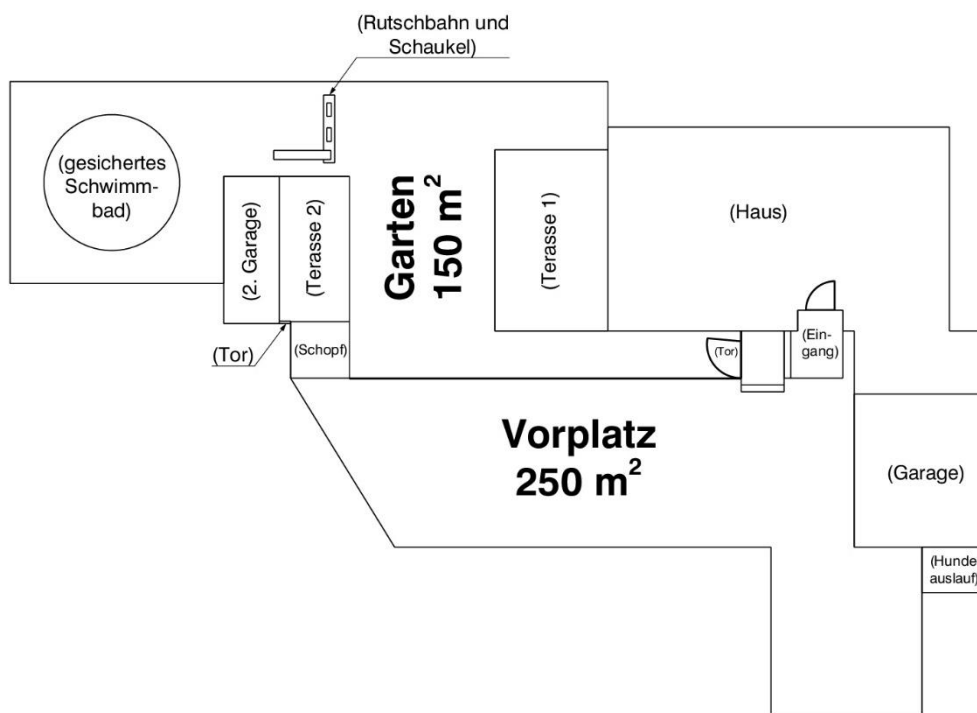
## Ort, Räumlichkeiten

Die KiTa befindet sich an der Peter-Kaiser-Strasse 81 in Mauren in den privaten Räumlichkeiten von Zoi Mistireki. Die KiTa besteht aus:

- 5 Zimmer
  - Spielzimmer, 23.5 m<sup>2</sup>
  - Aktivitätszimmer, 30,7 m<sup>2</sup>
  - Rückzugsraum und Bücherzimmer, 9.1 m<sup>2</sup>
  - Ruheraum und Schlafzimmer, 26.5 m<sup>2</sup>
  - Küche, 8.8 m<sup>2</sup> und Essbereich, 10.3 m<sup>2</sup>
- Grosszügiger Aussenbereich
  - Garten, 150 m<sup>2</sup>
    - 2 Terrassen
    - Rutschbahn
    - Schaukel
    - Gesichertes Schwimmbad
  - Vorplatz, 250 m<sup>2</sup>

Die Aufteilung der Räumlichkeiten können den Grafiken auf der nächsten Seite entnommen werden.

### Aussenbereich



## Hund / Kontakt zu Tieren

Der Kontakt zu Tieren ist für Kinder auf diversen Ebenen förderlich. So fördert er das Sozialverhalten, die Emotionsregulation, die Stressbewältigung, die Fähigkeit der Perspektivenübernahme sowie die physische und psychische Gesundheit. Der Kontakt zu Tieren wird deswegen in der KiTa befürwortet und es ist erfreulich, dass in kurzer Gehdistanz der KiTa diverse Bauernhoftiere antreffbar sind.

Zudem ist der Familienhund Pongo immer wieder in der KiTa anwesend, hat aber separate und von den Kindern getrennte Rückzugsorte. Während dem Kontakt mit den Kindern ist der Hund immer beaufsichtigt. Die Gesundheit und die soziale Verträglichkeit des Tieres ist tierärztlich bestätigt.

## Angebot / Preise

Die Preise (von Montag bis Freitag) können der nachfolgenden Tabelle entnommen werden, sind aber auch im Liechtensteinischen Landesgesetz bzw. in der ausserhäuslichen Kinderbetreuungs-Beitrags-Verordnung AKBV aufgeführt.

Die preislichen Normen werden per November 2022 landesweit angepasst. Dies entnehmen sie der unteren Tabelle.

Leistungseinheit	Normkosten (in Franken) je Tarifgruppe ab November 22		
	Kleinkinder	Säuglinge	Schulkinder
Ganzer Tag mit Essen	140.00	168.00	93.80
Halber Tag mit Essen (Vormittag oder Nachmittag)	105.00	126.00	70.35
Halber Tag ohne Essen (Vormittag oder Nachmittag)	84.00	100.80	56.28
Mittagsbetreuung mit Essen	56.00	67.20	37.52
Spätnachmittagsbetreuung	56.00	67.20	37.52
Frühbetreuung	42.00	50.40	28.14
Stunde	12.60	15.12	8.44

Für in Liechtenstein wohnhafte Personen gibt es Subventionen, welche direkt vom Preis abgezogen werden. Die Subventionen der Kinderbetreuung richten sich nach dem Bruttomonatseinkommen der Eltern und den gewählten Betreuungseinheiten. Diese sind im Elternportal ersichtlich und müssen da zwingend bestätigt werden.

Geschwisterrabatt:

- bei zwei Kindern 15 % des Grund Betrages
- bei drei Kindern und mehr 20 % des Grundbetrages

## Gruppe, Gruppengrösse und -Zusammensetzung

Die KiTa hat eine Bewilligung für bis zu 8 Kinder erhalten. Da aber Wert auf Individualität gelegt wird, wird es vorerst nur eine Kleingruppe mit bis zu 5 Kindern geben.

Das Angebot ist für Kinder ab 4 Monaten ausgerichtet. Die KiTa steht allen Personen, unabhängig von Kultur, Religion, Familienstand, sexueller Orientierung und Einkommen offen.

## Öffnungszeiten

Von Montag bis Donnerstag:

Ganzer Tag von 7:30 bis 17:45.

Halber Tag mit Essen von 7:30 bis 13:30 oder 11:45 bis 17:45

(Vormittag oder Nachmittag)

Halber Tag ohne Essen von 7:30 bis 11:30 oder 13:45 bis 17:45

(Vormittag oder Nachmittag)

Mittagsbetreuung: 11:30 bis 13:30

1. Samstag des Monats:

Ganzer Tag: 7:30 bis 16:00

Halber Tag ohne Essen: 7:30 bis 11:30 oder 12:30 bis 16:00

Die Kinder werden von 7:30 bis 9:00 entgegengenommen, die Abholzeiten sind von 16:00 bis 17:45.

## Anmeldung

Die Anmeldung für einen KiTa-Platz erfolgt über [www.elternportal.li](http://www.elternportal.li).

Die Kosten für die Betreuung können unverbindlich im Elternportal ermittelt werden. Subventionen werden gewährt, wenn mindestens einer der Erziehungsberechtigten des betreuten Kindes seinen ordentlichen Wohnsitz in Liechtenstein hat oder in Liechtenstein der ordentlichen steuerlichen Veranlagung unterliegt. Als minimales Jahreseinkommen wird CHF 43.000.- definiert. Bei einem bruttojähreseinkommen ab CHF 213.628.- werden keine Subventionen gewährt. Es kommt der Maximaltarif zur Anwendung. Für Familien die nicht in Liechtenstein Wohnhaft sind, bzw. die nicht subventionsberechtigt sind, gilt der Privattarif, welcher dem Maximaltarif entspricht. Die Höhe der Subventionen richtet sich nach dem Familienjahreseinkommen. Führend ist massgebliche Einkommen aus der letzten, aktuell gültigen Erwerbsbescheinigung der Gemeindekasse (im Jahr 2023 Erwerbsbescheinigung 2021). Jährlich per 01.01 sind die Einkommensdaten zu aktualisieren und im Elternportal hochzuladen. Wenn keine Erwerbsbescheinigung vorhanden ist, dient der entsprechende Jahreslohnausweis als Einkommensnachweis.

Einkommensveränderungen können zu einer Tarifierungsanpassung führen.

Eine definitive Zusage für einen Betreuungsplatz kann erst nach der Anmeldung im Elternportal, bzw. nach der Unterzeichnung des vorliegenden Betreuungsvertrages garantiert werden.

Die Anmeldung für einen Samstagplatz erfolgt über Zoi Mistireki, Tel.: 00423 787 78 80

## Spielen, Bewegung, Natur

Bewegung und Spielen sind wichtig für die allgemeine körperliche und psychische Gesundheit und helfen für die Entwicklung der Fein- und Grobmotorik, stärken den Knochenbau, fördern eine bessere Haltung, führen zu Ausgeglichenheit und stärken intellektuelle Fähigkeiten sowie die Leistungsfähigkeit. Selbstständigkeit, die durch die Bewegung ebenfalls gelernt werden kann, fördert zudem das Selbstbewusstsein.

In der Natur können und dürfen Kinder zudem dreckig werden. Das macht nicht nur Spass, sondern ist insbesondere für das Immunsystem sehr wichtig.

## **Elternzusammenarbeit**

Die Kommunikation zwischen den Eltern und der KiTa wird als unerlässlich angesehen, weswegen Feedback sowie konstruktive Kritik erwünscht ist. Deswegen gehört das tägliche Übergabegespräch bei der Annahme und der Abgabe des Kindes immer dazu. Ein Mal pro Jahr findet zudem ein Elterngespräch für den gemeinsamen Austausch statt.

## **Eingewöhnung**

Die Eingewöhnung dient dem Kennenlernen aller involvierter Personen (Kind, Eltern, Kindergruppe, KiTa) und Prozesse. Sie wird nach den Bedürfnissen des Kindes gerichtet. Das Vorgehen wird individuell vereinbart.

Die ersten 3 Tage der Eingewöhnung sind gratis, danach wird der übliche Tarif angewendet.

## **Ernährung**

Es wird viel Wert auf gesunde, regionale und saisonale Ernährung gelegt. Der Baby-Brei wird vor Ort selbst zubereitet.

Beim Essen und Trinken werden die Kinder motiviert, Alles zu probieren, aber es wird kein Druck ausgeübt und kein Kind wird zum Essen oder Trinken gezwungen.

## **Körperpflege und -hygiene**

Das Kind wird bei der Körperpflege begleitet und unterstützt. Es wird dabei motiviert, seinen Fähigkeiten entsprechend selbstständig zu sein. Bei Bedarf erhält es die adäquate Unterstützung.

## **Schlaf und Entspannung**

Ruhephasen sind genauso wichtig wie aktive Phasen. Das Kind erhält deswegen die Möglichkeit sich zurückzuziehen, um die benötigten Ruhephasen und ausreichend Schlaf zu erhalten. Dabei wird individuell auf die Bedürfnisse des Kindes geachtet.

## **Kranke Kinder**

Kranke Kinder müssen zu Hause bleiben bis sie 24 Stunden symptomfrei sind. Sollten vor Ort Krankheitssymptome festgestellt werden, muss das Kind umgehend abgeholt werden. Dies sichert die Gesundheit der anderen Kinder und des Personals, was wiederum die Kinderbetreuung sicherstellt.

Während der Krankheitsphase der Kinder bleibt der KiTa-Platz reserviert und muss deswegen weiterhin nach dem üblichen Tarif vergütet werden.

## **Ferien**

Während der Ferienabwesenheit der Kinder bleibt der KiTa-Platz reserviert und muss deswegen weiterhin nach dem üblichen Tarif vergütet werden.

Sollte die KiTa ferienbedingt geschlossen sein, fallen keine Kosten an. Die Ferienzeiten der KiTa werden 1-mal pro Jahr festgelegt und kommuniziert, damit entsprechend geplant werden kann.

## **Personal**

Die KiTa wird grundsätzlich von Zoi Mistireki geführt. Bei Bedarf wird eine weitere Hilfsperson beigezogen.

## **Verbindlichkeit**

Es wird ein Vertrag erstellt, welcher von beiden Parteien (KiTa und Bezugspersonen) unterzeichnet wird und verbindlich ist.

## **Sicherheit und Hygiene**

Es wird auf gängige Sicherheitsmassnahmen und Hygienemassnahmen geachtet.

Zoi`s Home Kita  
Peter-Kaiser-Strasse 81  
9493 Mauren  
Tel: 00423 787 78 80  
E-Mail: zois-homekita@f11.li